

Design R0262 Schultertuch mit Fransen



Größe: 160 x 80 cm

Material: Regia 6fädig Digital Color,
400 g in Site Color Fb 006973.
1 Regia Rundstricknadel 4 mm,
1 Häkelnadel 4 mm.

Glatt rechts: In Hinreihen alle M (= Maschen) rechts stricken, in Rückreihen alle M links stricken.

Kraus rechts: In Hin- und Rückreihen alle M rechts stricken.

Patentrand: In Hinreihen die 3 ersten und die 3 letzten M jeweils rechts stricken. In Rückreihen die 3 ersten und die 3 letzten M jeweils links abheben.

Zunahmen fürs Tuch: Gemäß Strickschrift arbeiten. Die M sind so gezeichnet, wie sie auf der Vorderseite zu sehen sind.

Maschenprobe: in Glatt rechts: 20 Maschen und 31 Reihen = 10 x 10 cm.

Anleitung:

11 M anschlagen. In der folgenden Rückreihe wie folgt stricken: Patentrand, 5 M links, Patentrand = 11 M. Nun gemäß Strickschrift weiterstricken, dafür wie folgt beginnen:

1. Reihe: Patentrand, 1 M rechts, aus den folgenden 4 M jeweils 1 M rechts, 1 M links herausstr, Patentrand = 15 M.

2. Reihe: Patentrand, alle M links, Patentrand.

3. Reihe: Patentrand, 1 M rechts, 1 Umschlag, 4 M rechts, 1 Umschlag, 4 M rechts, Patentrand = 17 M.

Von der 4.-216. R die 4.+5. Reihe stets wiederholen, dabei werden in jeder Reihe durch die beiden Umschläge 2 M zugenommen = 443 M.

Nun noch 10 Reihen kraus rechts str. Alle M locker abketten.

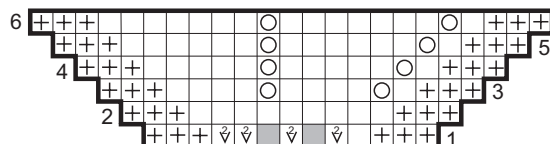
Fertigstellen:

Entlang der Oberkante (kraus rechts) mit doppeltem Faden Fransen einhäkeln.






Für eine Franse einen 70 cm langen Faden abschneiden, doppelt legen und in die äußerste M einstecken, den Faden durchziehen, 12 Luftmaschen häkeln, das Ende abschlingen.

Auf diese Weise in jede 4. M der Oberkante eine Franse häkeln.

Strickschrift



Zeichenerklärung

-  = keine Masche
-  = In Hinreihen 1 M rechts, in Rückreihen 1 M links
-  = Patentrand
-  = 1 Umschlag
-  = 1 M rechts, 1 M links aus einer M herausstricken